

فهرست مطالب

صفحه	عنوان
۲	مقدمه
۳	نیازهای سخت افزاری و نرم افزاری
۴	نصب Framework1.1
۶	نصب SQL Server 2000
۱۷	نصب برنامه Sitra

مقدمه

این راهنما جهت نصب و راه اندازی سیستم یک پارچه تعاونی روستایی (سیترا) تهیه شده است که کاربران می بایست راهنمای نصب را مطالعه و در زمان نصب ، مراحل را به ترتیبی که در این راهنما آورده شده انجام دهند . فرایند نصب به دو مرحله تقسیم می گردد : مرحله اول نصب پیش نیاز های سیستم و مرحله دوم نصب نرم افزار کاربردی می باشد .

همچنین جهت سهولت کار مشخص گردیده است ، هر یک از تنظیمات می بایست در کدام سمت (سرویس دهنده ۱ ، سرویس گیرنده ۲) انجام شود .

نیازهای سخت افزاری و نرم افزاری

توصیه می شود در صورت نصب و راه اندازی سیستم در محیط شبکه یک کامپیوتر را به عنوان سرور انتخاب نمایید که دارای مشخصات ذیل باشد :

۱. CPU Pentium4 3GHz Full / 2.2GHz Dual

۲. Hard Disk 350 GB+

۳. RAM 2GB+

جهت استفاده از نرم افزار به صورت مستقل (تک کاربره) توصیه می شود از یک دستگاه مناسب با مشخصات ذیل استفاده گردد .

۱. CPU Pentium4 2GHz Full / 2GHz Dual

۲. Hard Disk 250 GB+

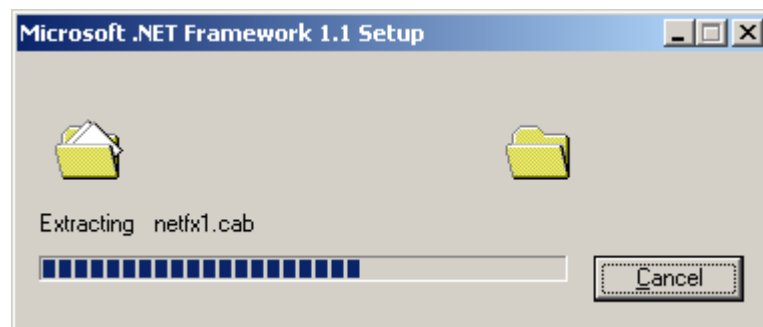
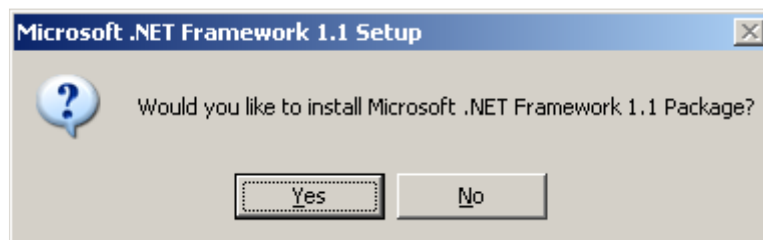
۳. RAM 1GB+

ردیف	پیش نیاز نرم افزاری	سرویس دهنده	سرویس گیرنده
۱	SQL Server 2000 SP3/SP4	●	
۲	.Net Framework 1.1	●	●
۳	Windows 2003 Server SP1 /SP2	●	
۴	Windows XP SP1/SP2		●

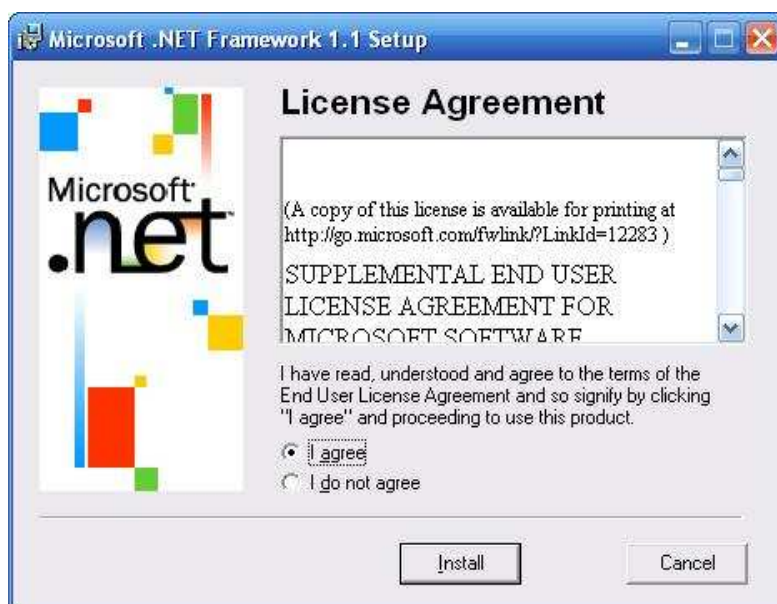
۱. نصب Framework 1.1

در CD که در اختیار کاربر گذاشته شده است پوشه با نام FrameWork وجود دارد ، که در آن فایل Dotnetfx را اجرا کرده و سیستم شروع به نصب Framework می کند.

گزینه Yes را کلیک کرده تا مرحله بعد منتقل شوید.



توافقنامه بکارگیری .net Framework را قبول کرده (گزینه I agree را انتخاب کنید)و کلید Install را کلیک کنید.

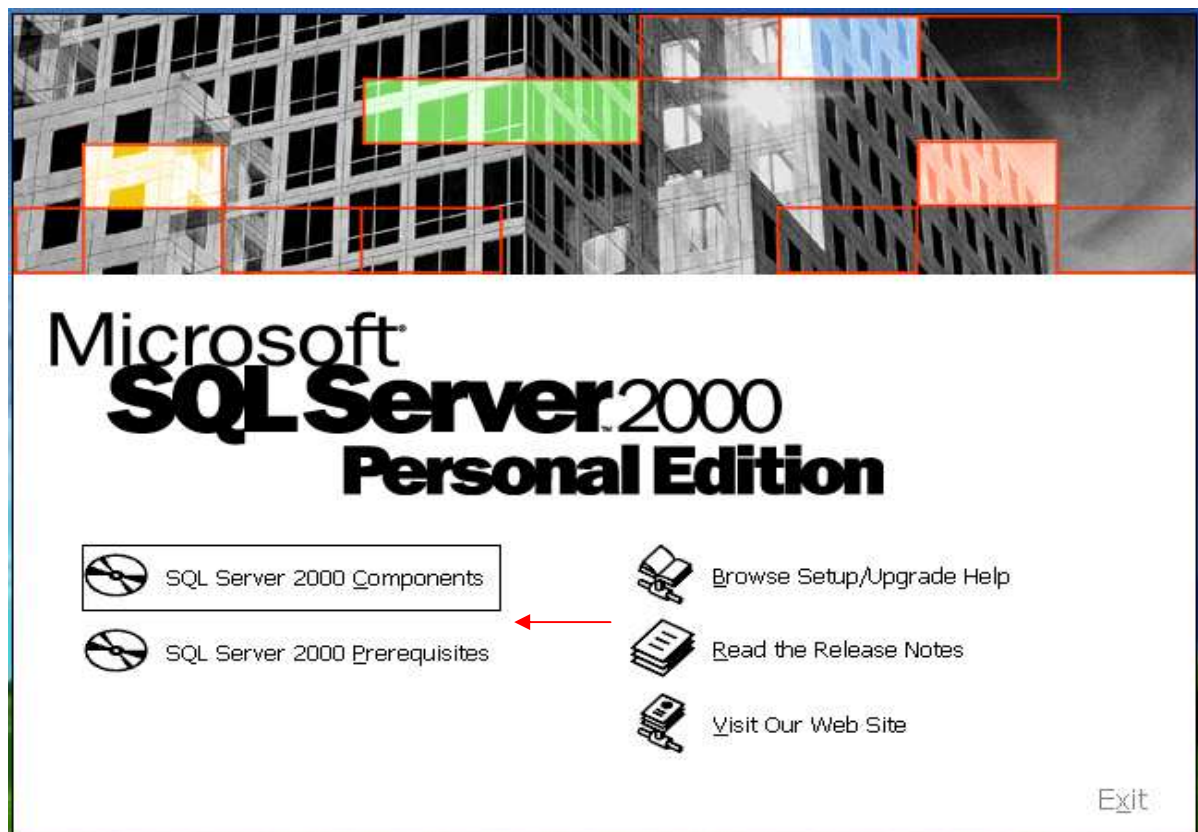


در پایان پس از نصب Framework سیستم پیام ذیل را نمایش می دهد.

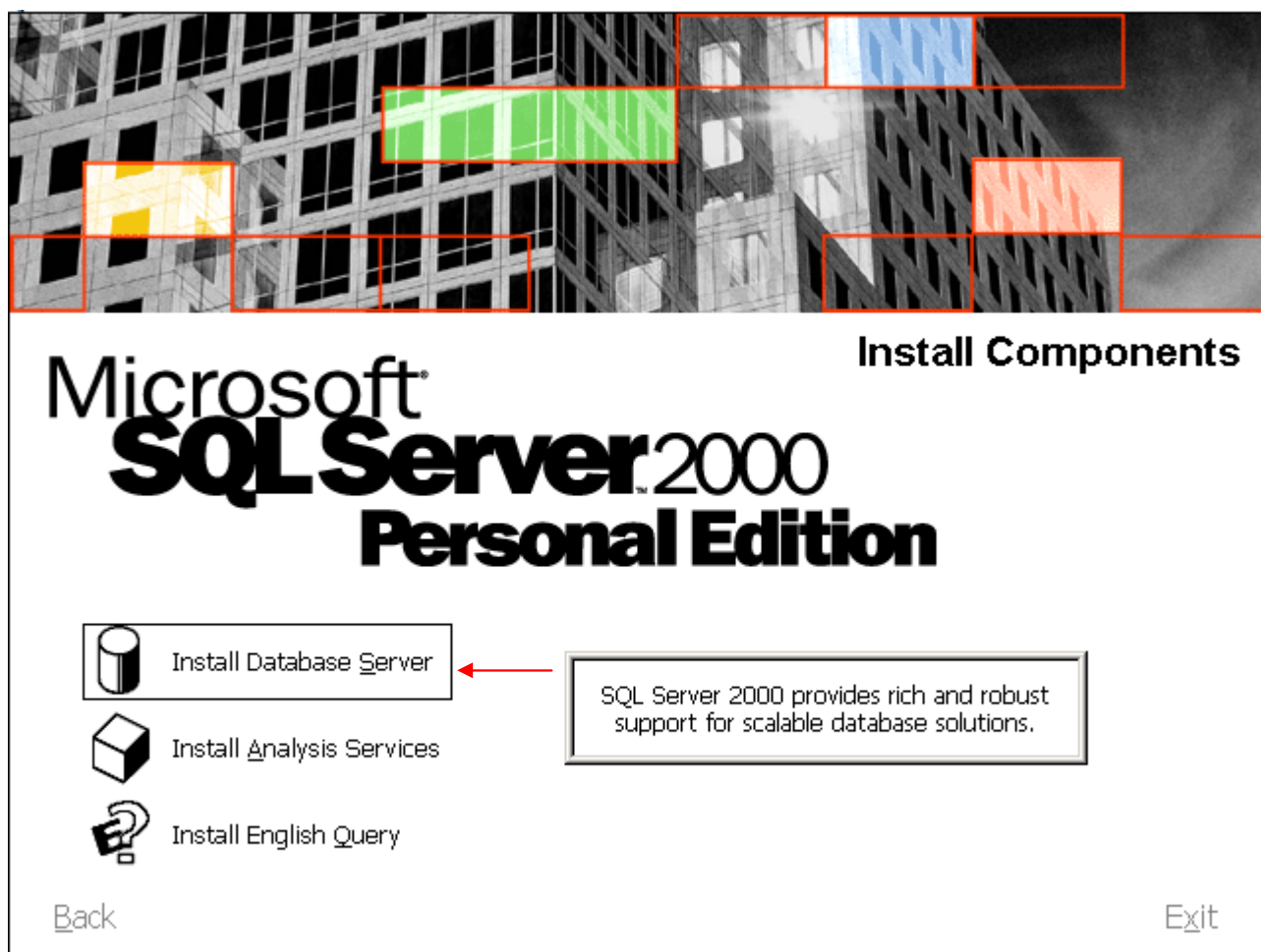


۲. نصب Sql Server 2000

برای شروع نصب CD را در درایو CD-ROM قرار دهید و برنامه AUTORUN.EXE از پوشه SQL2000 موجود بر روی CD برنامه Sitra یا CD SQL2000 اجرا نمایید. میتوانید نصب SQL Server 2000 را شروع کنید. از منوی اصلی گزینه SQL server 2000 components را انتخاب کنید.



منوی خودکار Sql server 2000



نصب مولفه های Sql Server 2000

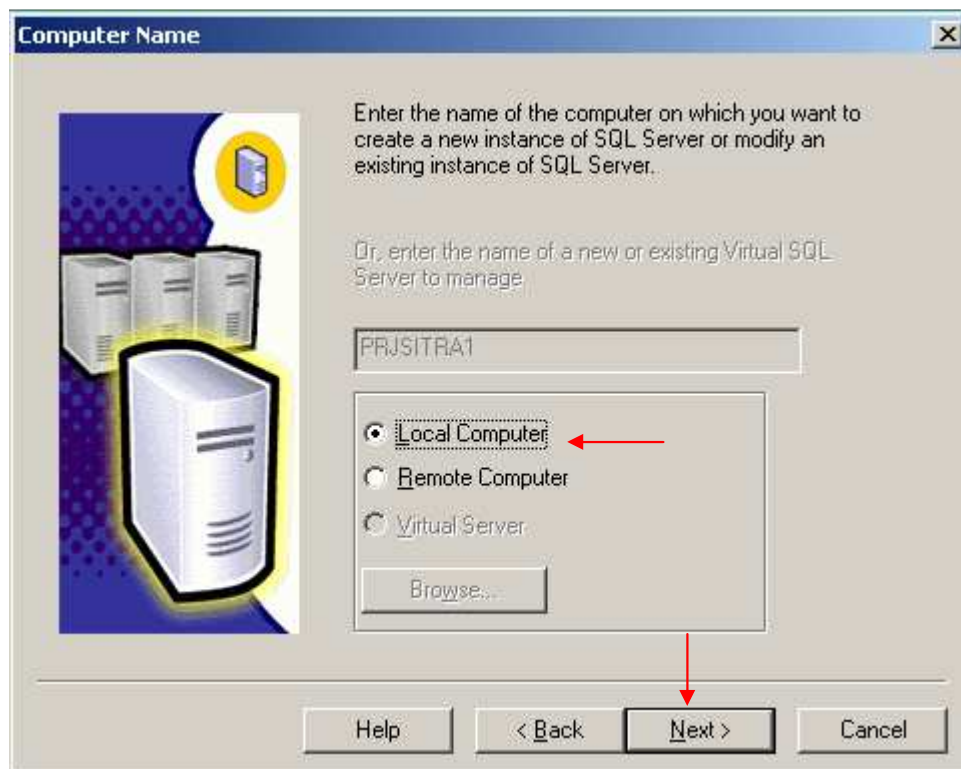
توجه: ویرایش Personal را می توانید بر روی هر سیستم عاملی از جمله ویندوز های 2003 / 2000 / Xp غیره نصب نمود .

برای ادامه فرایند نصب از منوی نشان داده شده در تصویر بالا گزینه Install Database Server را انتخاب کنید. پس از مشاهده صفحه Welcome گزینه Next را کلیک کنید.

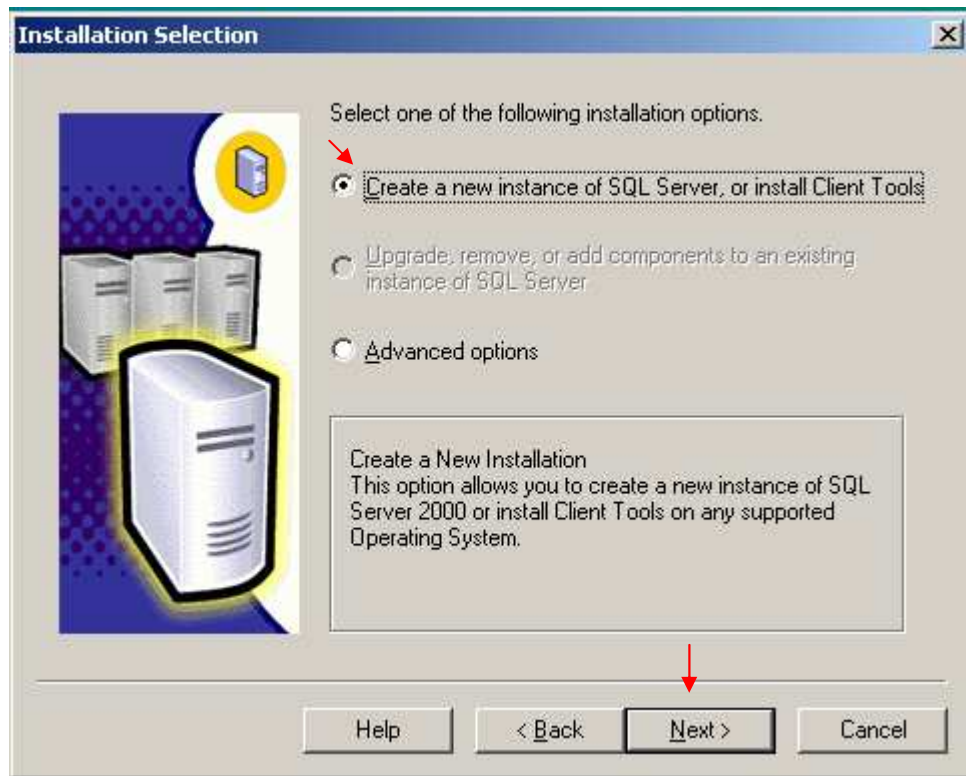


پنجره خوشامد گویی

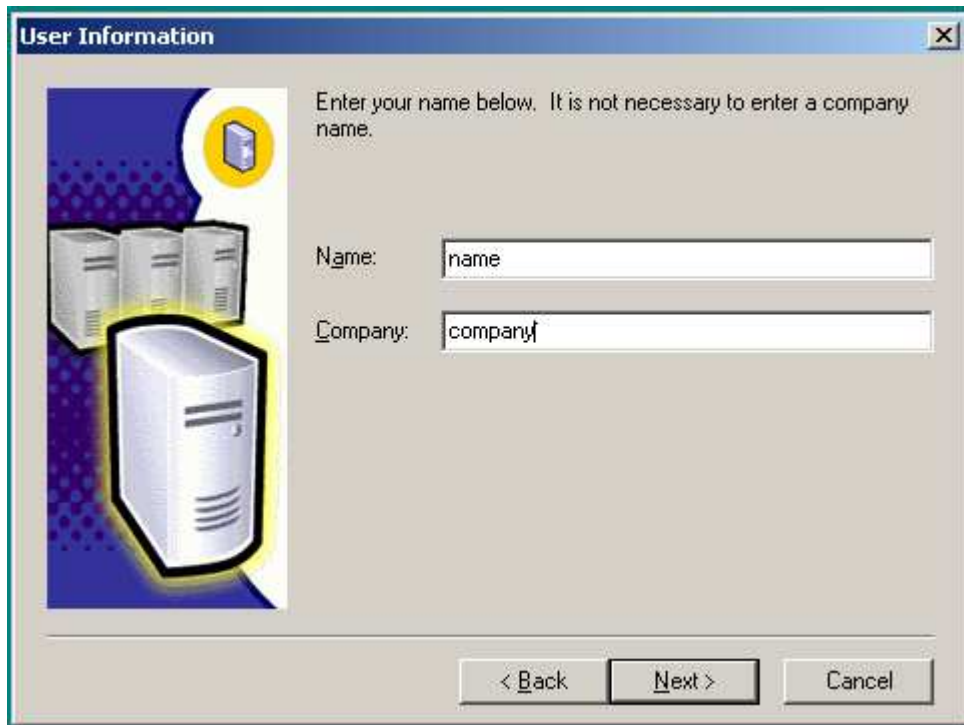
پیش فرض نصب بر روی کامپیوتر محلی را بپذیرد و Next را کلیک کنید.



برنامه نصب ، کامپیوتر را برای وجود نسخه های SQL Server نصب شده قبلی جستجو می کند . با فرض اینکه قبلا SQL Server نصب نشده است پنجره ذیل نمایش داده می شود. انتخاب های پیش فرض را جهت نصب نسخه جدید بپذیرید و Next را کلیک کنید.

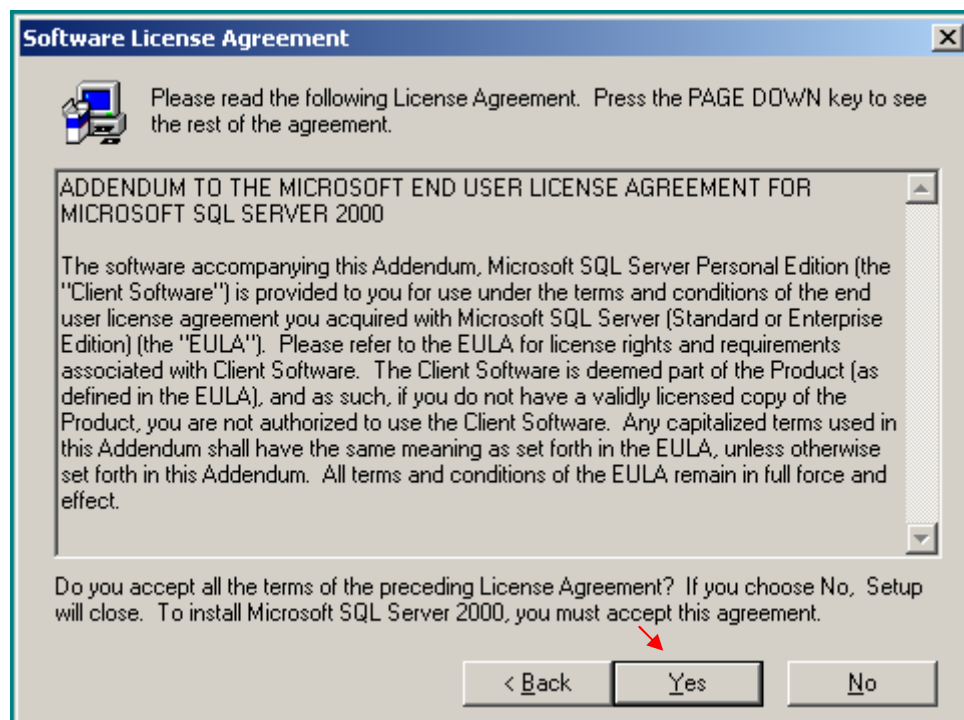


اطلاعات کاربری را وارد کنید و Next را کلیک کنید.



The 'User Information' dialog box has a title bar with a close button. On the left is a graphic of server racks. The main text says: 'Enter your name below. It is not necessary to enter a company name.' There are two input fields: 'Name:' with the text 'name' and 'Company:' with the text 'company'. At the bottom are three buttons: '< Back', 'Next >', and 'Cancel'.

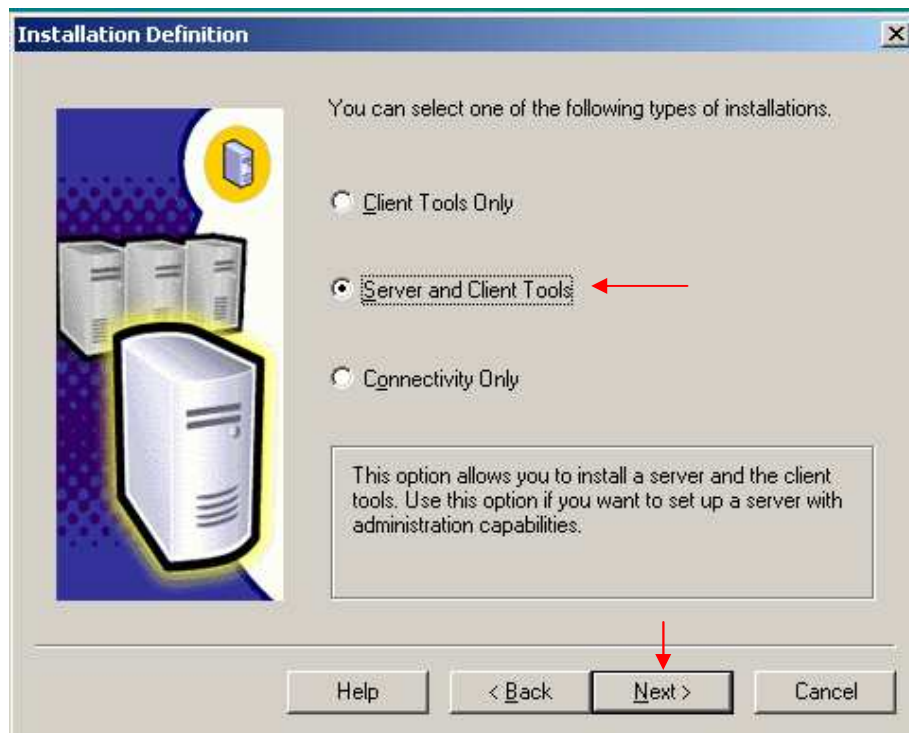
توافقنامه بکارگیری Sql Server را قبول کرده و گزینه Yes را کلیک کنید.



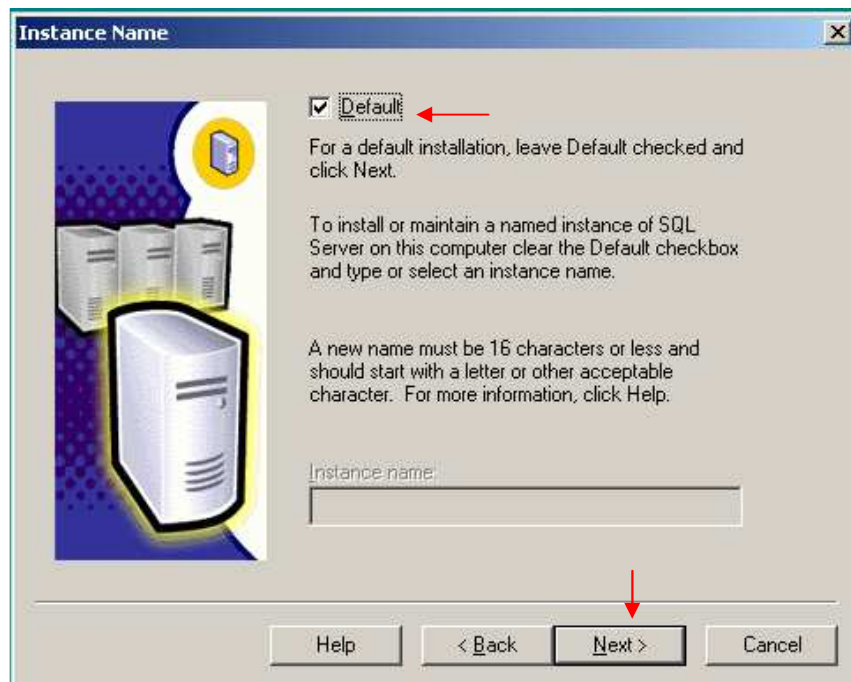
The 'Software License Agreement' dialog box has a title bar with a close button. It contains a computer icon and the text: 'Please read the following License Agreement. Press the PAGE DOWN key to see the rest of the agreement.' Below this is a scrollable text area containing the following text:
ADDENDUM TO THE MICROSOFT END USER LICENSE AGREEMENT FOR
MICROSOFT SQL SERVER 2000

The software accompanying this Addendum, Microsoft SQL Server Personal Edition (the "Client Software") is provided to you for use under the terms and conditions of the end user license agreement you acquired with Microsoft SQL Server (Standard or Enterprise Edition) (the "EULA"). Please refer to the EULA for license rights and requirements associated with Client Software. The Client Software is deemed part of the Product (as defined in the EULA), and as such, if you do not have a validly licensed copy of the Product, you are not authorized to use the Client Software. Any capitalized terms used in this Addendum shall have the same meaning as set forth in the EULA, unless otherwise set forth in this Addendum. All terms and conditions of the EULA remain in full force and effect.
At the bottom, it asks: 'Do you accept all the terms of the preceding License Agreement? If you choose No, Setup will close. To install Microsoft SQL Server 2000, you must accept this agreement.' There are three buttons: '< Back', 'Yes', and 'No'. A red arrow points to the 'Yes' button.

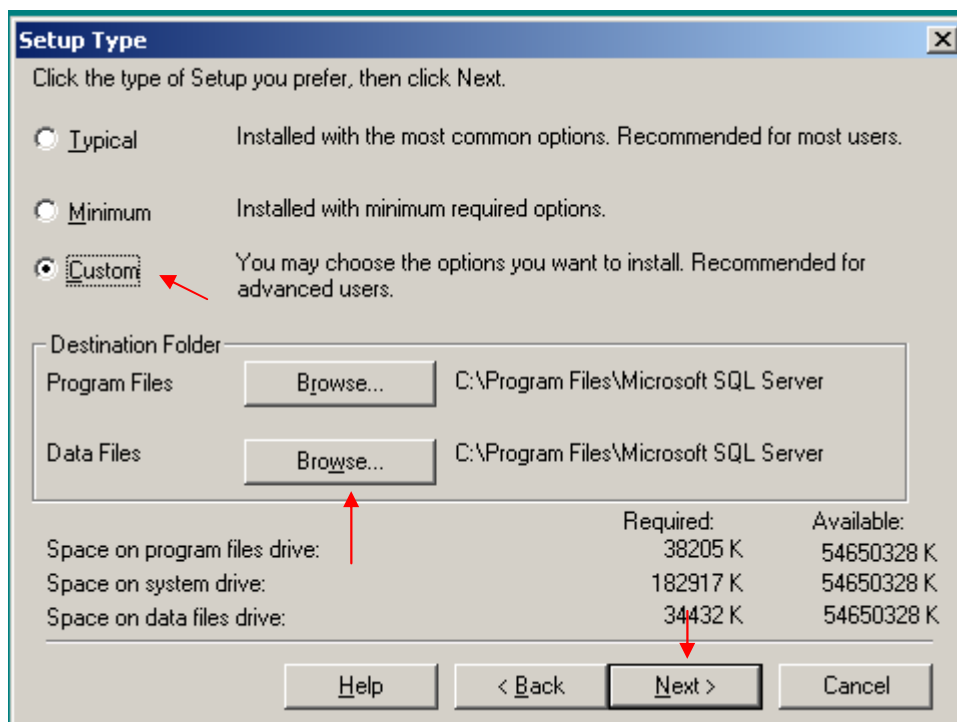
در مرحله بعدی نوع نصب را مشخص می کنید. برای نصب SQL Server (نرم افزار سرویس دهنده و ابزارهای سرویس گیرنده) پیش فرض Server and client tools را بپذیرید. برای نصب ابزار Sql گزینه Client Tools Only را انتخاب کنید.



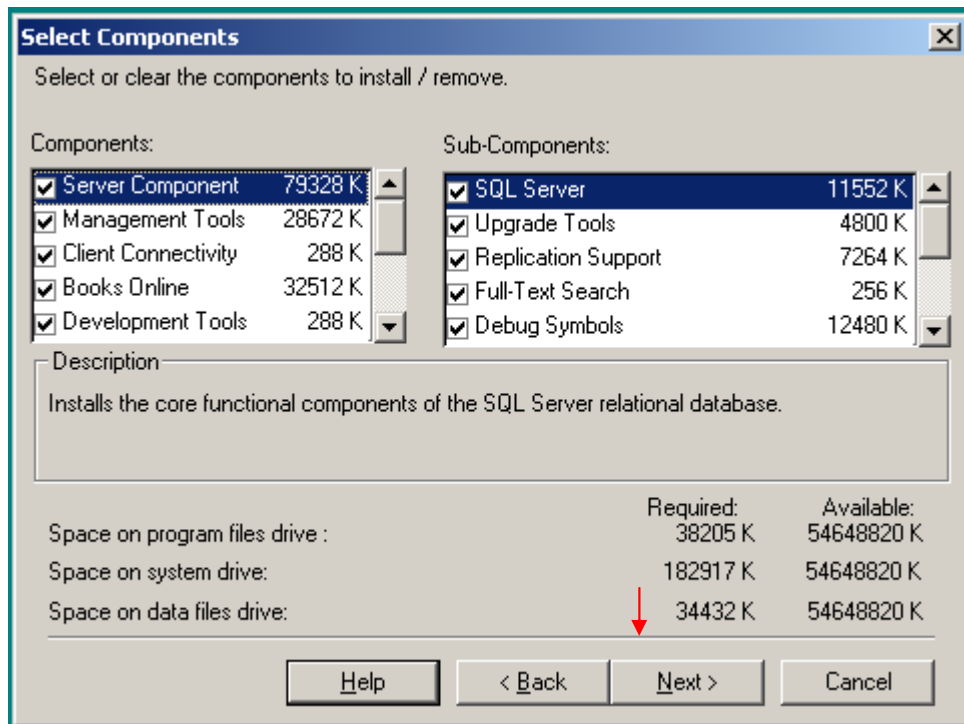
گزینه پیش فرض را انتخاب و Next را کلیک کنید و به مرحله بعد بروید.



در این مرحله گزینه Custom را انتخاب کرده و بهتر است در قسمت Data Files مسیر نصب را درایوی به غیر از درایو نصب ویندوز و در پوشه شناخته شده مانند پوشه پیش فرض (که کاملاً شناخته شده است) قرار دهید.

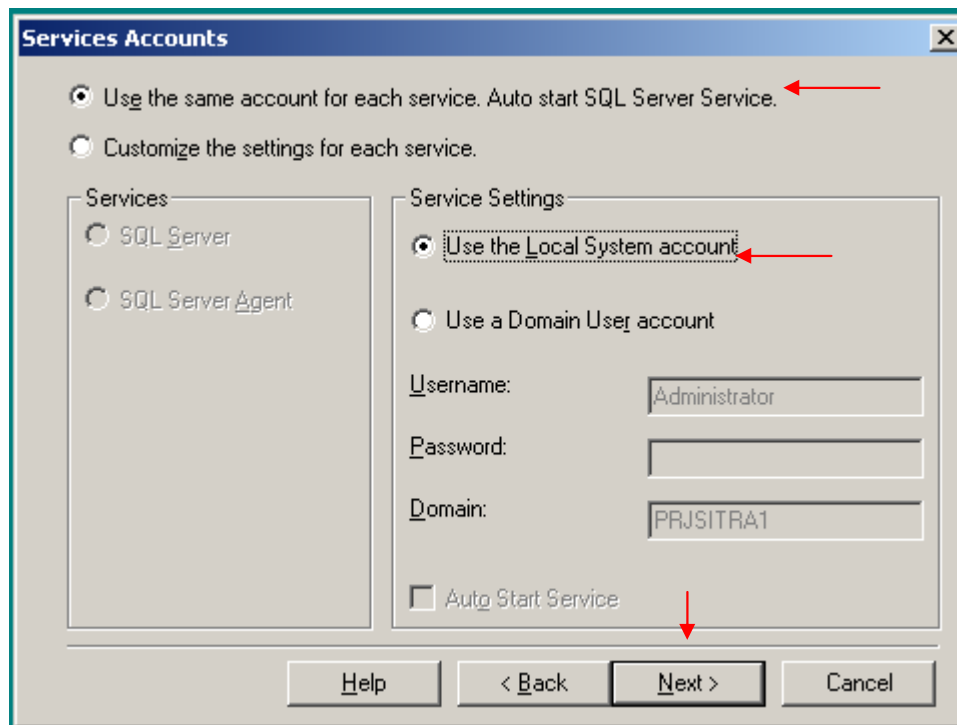


پس از کلیک Next میتواند اجزایی که مایل به نصب آنها هستید را انتخاب کنید، نیازی به تغییر گزینه های پیش فرض نمی باشد .

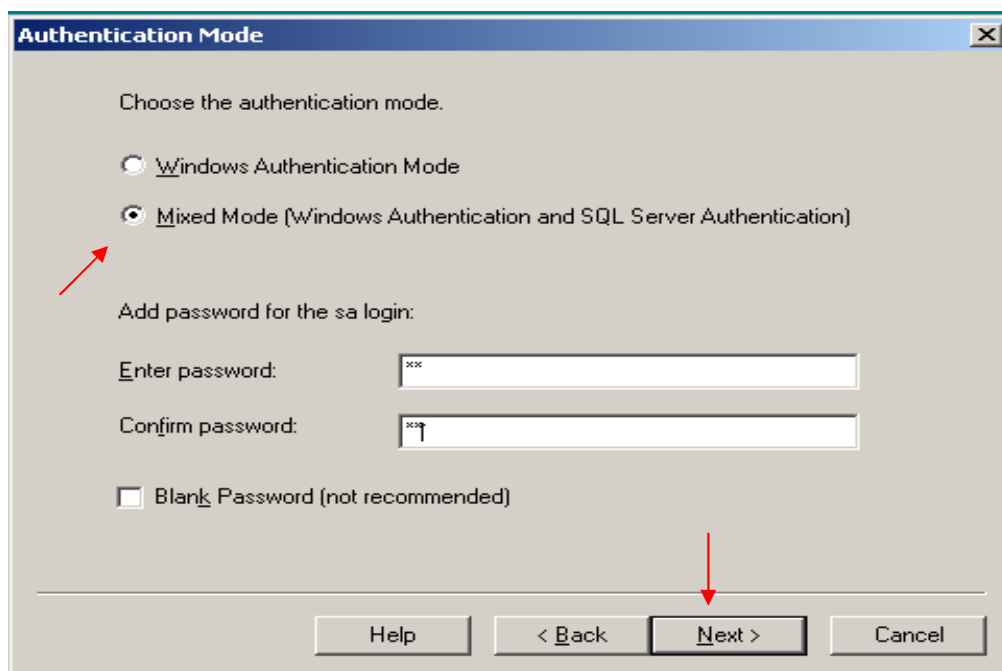


پس از کلیک Next میتواند Account های مربوط به سرویس های SQL را مشخص کنید.

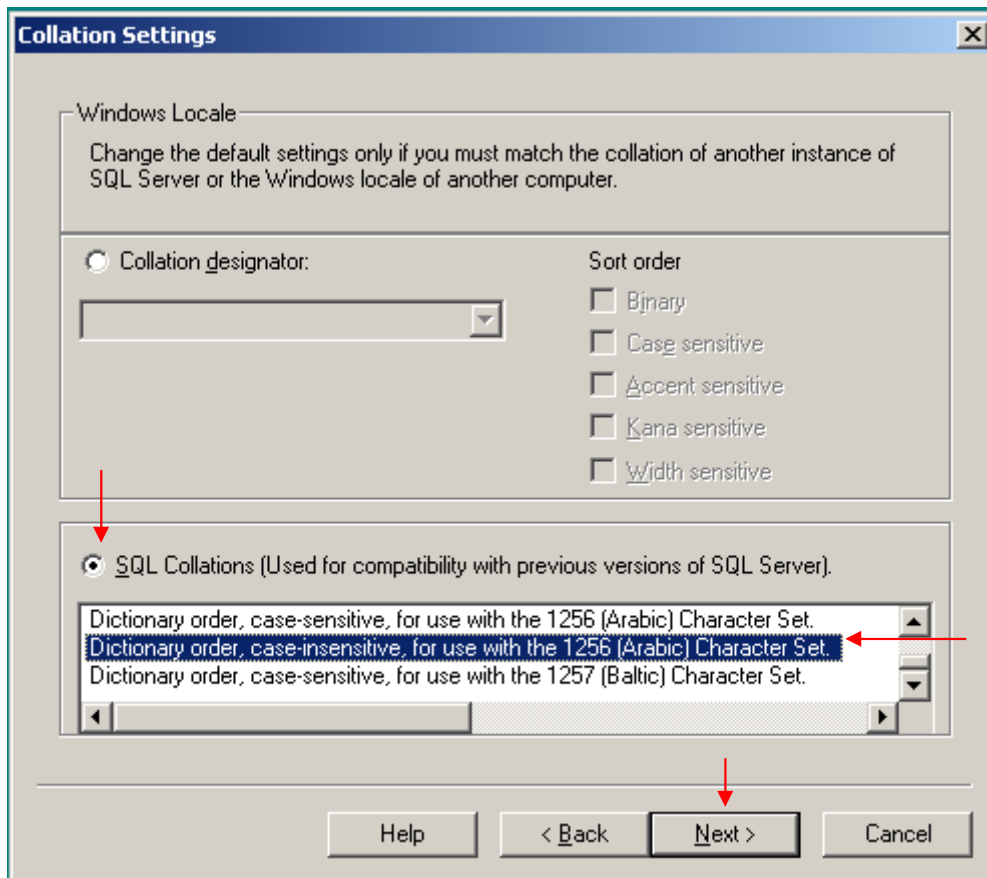
مطابق شکل زیر گزینه Use the same account for each service و سپس گزینه Use the local system account را انتخاب می کنیم .



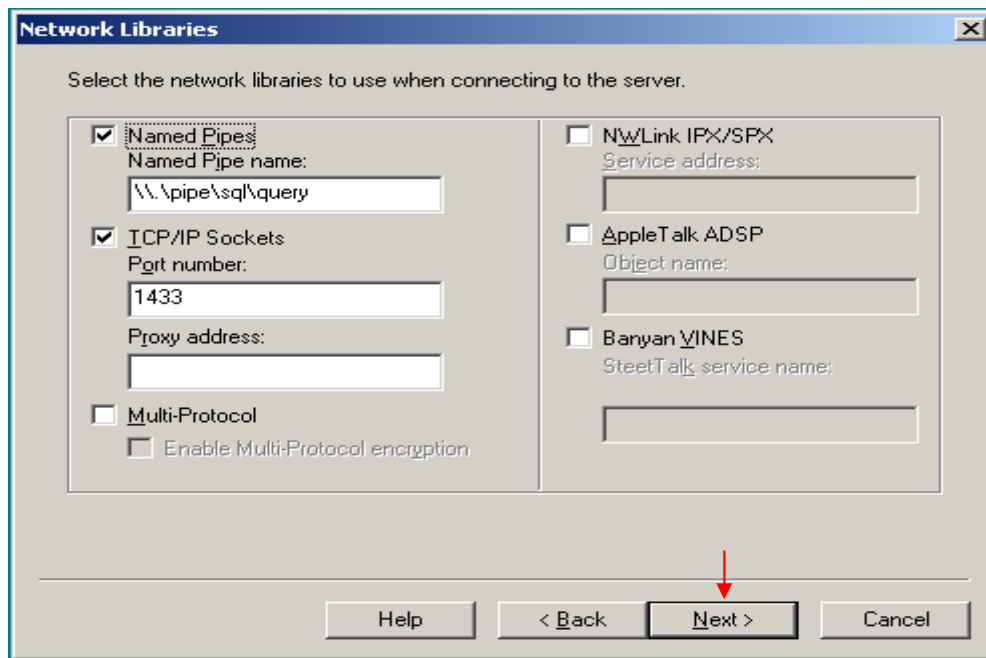
پس از کلیک Next میتواند مد اعتبار سنجی SQL را مشخص کنید، در این مرحله گزینه Mixed Mode را انتخاب کرده و کلمه عبور را برای کاربر sa مشخص میکنیم این کلمه عبور را به خاطر داشته باشید زیرا در مرحله نصب برنامه و در قسمت تنظیمات اولیه برنامه به آن نیاز پیدا خواهید کرد .



پس از کلیک Next میتواند Collation مورد نظر را انتخاب کنید، در این مرحله نیازی به تغییر اطلاعات پیش فرض نمی باشد و یا میتواند مطابق شکل گزینه 1256 Arabic Case-Insensitive را انتخاب کنید.



پس از کلیک Next میتواند تنظیمات Network را انجام دهید که در این مرحله نیازی به تغییر اطلاعات پیش فرض نمی باشد.



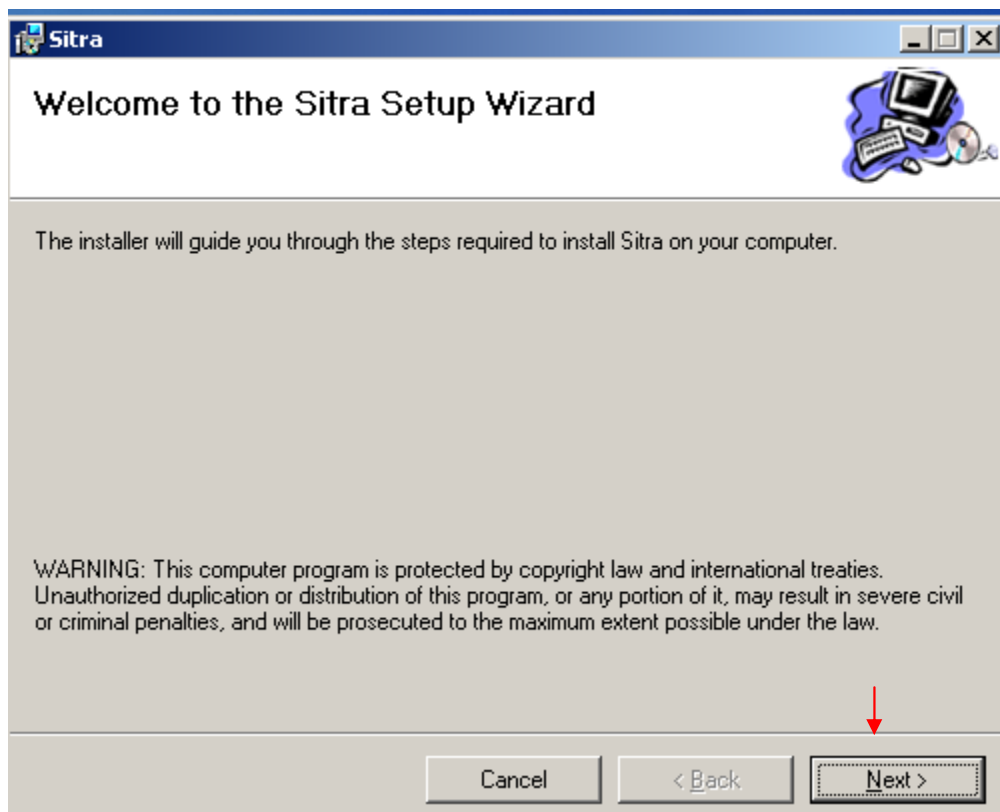
گزینه Next را انتخاب و به مرحله بعد بروید ، این آخرین مرحله نصب می باشد . پس از انتخاب Next برنامه نصب می شود



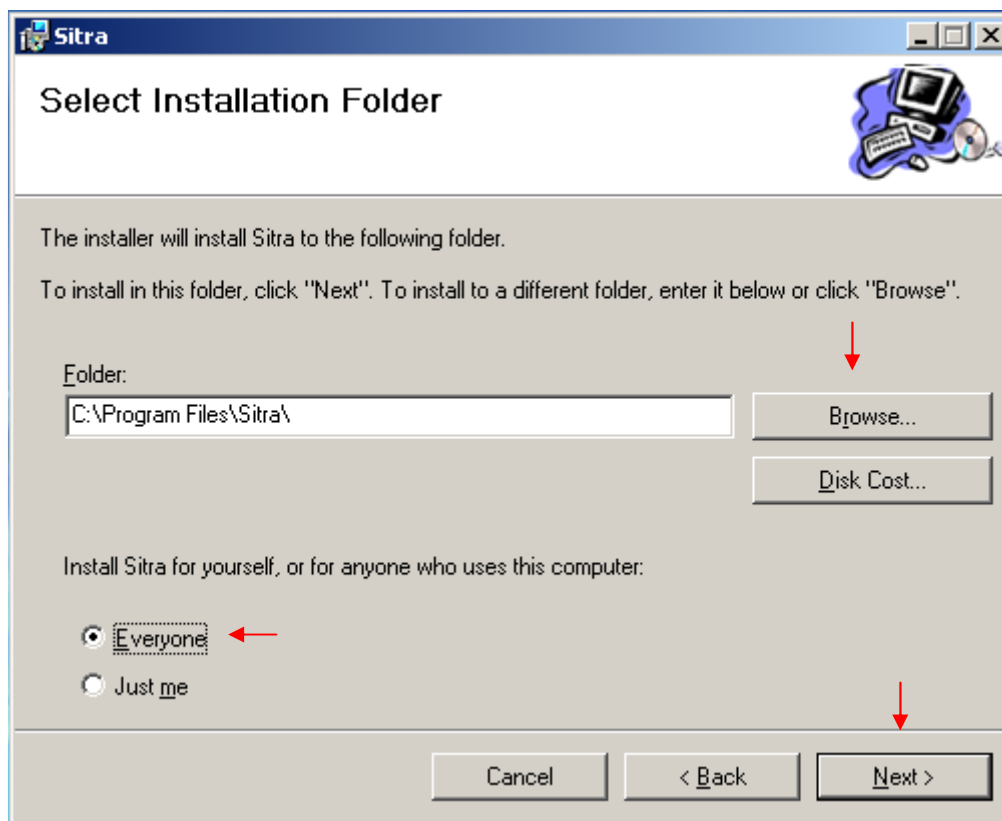
۳. نصب برنامه Sitra

مراحل نصب:

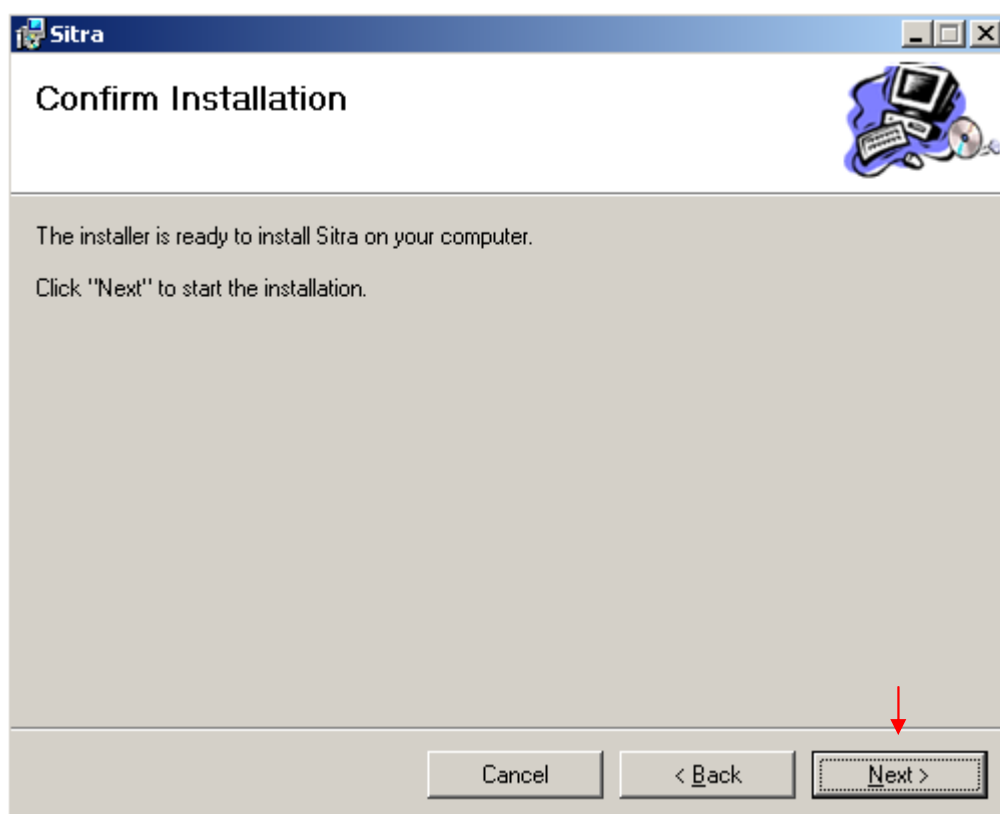
ابتدا CD نرم افزار را درون CD-ROM قرار داده و پس از باز کردن CD فایل AccSetup.msi را از پوشه Sitra اجرا نمایید (دوبار کلیک کنید)



گزینه Next را انتخاب نمایید تا به مرحله بعد منتقل شوید.



با زدن دکمه Browse مسیر نصب برنامه را مشخص نمایید ، سپس گزینه Everyone را انتخاب کرده و دکمه Next را کلیک کنید .



دکمه Next را کلیک کنید.

در آخرین مرحله نصب فرم زیر برای تنظیمات برنامه در اختیار شما قرار خواهد گرفت . در این مرحله به ترتیب نام شرکت و کد شرکت را وارد نمایید . سپس در صورتی که برنامه را بر روی کامپیوتر مستقل از شبکه نصب نموده اید ، گزینه هایی که به صورت پیش فرض می باشد را تغییر نداده و در صورتیکه برای اولین بار برنامه را نصب می نمایید " گزینه بانک اطلاعاتی پیش فرض نصب شود " را انتخاب کرده تا سیستم بانک اطلاعاتی پیش فرض را برای شما نصب نماید ، دکمه آزمایش کلیک نمایید در صورتی که سیستم پیغام " ارتباط با بانک اطلاعاتی برقرار شد " را داد ، دکمه ثبت را انتخاب نمایید .در پایان سیستم پیغام فایل تنظیمات ذخیره شد را می دهد.حال می توانید برنامه را اجرا نمایید .

در صورتیکه که کامپیوتر شما در شبکه قرار دارد گزینه کامپیوتر تحت شبکه و سپس گزینه سرویس گیرنده را انتخاب کرده و در قسمت بانک اطلاعاتی ، نام سرویس دهنده یا IP سرور بانک اطلاعاتی خود را وارد نمایید و در قسمت اتصال با کلمه رمز کلمه ، رمز کاربر sa و یا هر کاربر دیگری که در sql Server تعریف نموده اید و به بانک اطلاعاتی دسترسی دارد را وارد نمایید در این مرحله نباید گزینه نصب بانک اطلاعاتی پیش فرض را انتخاب نمایید . سپس دکمه آزمایش و بعد دکمه ثبت را بزنید . برنامه نصب و قابل اجرا می باشد .